

必 読 第687回 競書検定成績表

1. 各段級とも上位1/2のみ成績順に配列してあります。成績名簿の中間以後は成績順ではありません。2. 氏名に○印のある方は一階級昇格、◎のエリートは二階級昇格します(ただし昇試月をのぞく)。今月から直ちに昇格段級で出品してください。3. 各部門はそれぞれ独立した段級位です。ペンと硬筆の段級は毛筆部に適用しません。学生部かな、自由部も同様です。4. 写真版に掲載の方には賞状をさしあげます。お習いしている先生を通してご請求ください。<注>写真版に掲載されたときの賞状の請求は支部又は個人で○月号○頁掲載と記載の上、氏名、部門、段級を明記して返信封筒(角3、切手貼付、宛名明記)でご請求ください。支部の場合は事前に概数を請求できます。5. 学生版の段級は幼児から中3まで一貫して生徒の達成度を示します。6. 毎月の月例競書検定の他に年2回(前期・後期)の昇段級試験および、全国書道コンクール・全国学生書道展で「入選」以上を受賞したとき昇段級します。ただし、準十段以上は昇段級試験のみの昇格とします。7. 初めて出品される方はバーコードシールの級欄に「新」と記入し出品してください。8. 作品の締切日は、その月によって異なりますので遅れないようご注意ください。9. 自由部は段級がなく、毎月格付けの発表になります。特に優秀な作品は、写真版で紹介されます。
*段級に関してのお問い合わせは、成績発表の当月末日までにおねがい致します。

毛筆部		幼児規定	
▽9級上	北龍(清水)	▽9級中	余市(中山)
▽9級下	北龍(友貞)	▽9級上	余市(中山)
▽8級上	北龍(木下)	▽8級中	北龍(木下)
▽8級下	北龍(木下)	▽8級上	北龍(木下)
▽7級上	北龍(木下)	▽7級中	北龍(木下)
▽7級下	北龍(木下)	▽7級上	北龍(木下)
▽6級上	北龍(木下)	▽6級中	北龍(木下)
▽6級下	北龍(木下)	▽6級上	北龍(木下)
▽5級上	北龍(木下)	▽5級中	北龍(木下)
▽5級下	北龍(木下)	▽5級上	北龍(木下)
▽4級上	北龍(木下)	▽4級中	北龍(木下)
▽4級下	北龍(木下)	▽4級上	北龍(木下)
▽3級上	北龍(木下)	▽3級中	北龍(木下)
▽3級下	北龍(木下)	▽3級上	北龍(木下)
▽2級上	北龍(木下)	▽2級中	北龍(木下)
▽2級下	北龍(木下)	▽2級上	北龍(木下)
▽1級上	北龍(木下)	▽1級中	北龍(木下)
▽1級下	北龍(木下)	▽1級上	北龍(木下)
▽初段	北龍(木下)	▽初段	北龍(木下)

問 しあわせになる ふくって なあに？

Table of calligraphy artists and their works, organized by grade (e.g., 8級上, 8級中, 8級下, 7級上, etc.). Includes names like 紅雪, 鳳雪, 静琴, 紫雲, etc., and their respective pieces.

<毛筆部・小6、中1> ◎のエリートは二階級、○のついている人のみ一階級昇段級します。

Table of calligraphy artists and their ranks. Columns include artist names, ranks (e.g., 1級中, 2級下), and other details. Includes a central section for '段級違い' (Rank Difference) and '中一規定' (Middle One Regulation).

5日 ファンタムクオーツ「和やか・温和・素直」

6日 オフシディアン「勤勉・自然・物知り」

◎のエリートは二階級、○のついている人のみ一階級昇級します。

<毛筆部・中1、中2・3>

幸雪(塚田)	▽10級中	▽10級上	岩内(山本)	▽6級下	▽6級中	沖見(山口)	み(佐藤)	平成(白川)	▽6級上	▽5級下	湖雲(佐藤)	▽5級中	蒼月(筒井)	▽5級上	岩内(銭谷)	▽4級下	祥蓮(岡崎)	▽4級中	広尾(上田)	華(大塚)	▽4級上	▽3級下	爽琴(河内)	▽3級中	葉心(中戸)	▽3級上		
和紗		芽依	嬉奈		久来	朔久	実	実	楓花				優那	柚子	心望	香歩	心虹											
日紫日翠彩香	朋星	恵星	紅紫	紅紫	紅紫	紅紫	紅紫	紅紫	紅紫	紅紫	紅紫	紅紫	紅紫	紅紫	紅紫	紅紫	紅紫	紅紫	紅紫	紅紫	紅紫	紅紫	紅紫	紅紫	紅紫	紅紫	紅紫	
高蘭香	鶴苑	友萌	静	静	静	静	静	静	静	静	静	静	静	静	静	静	静	静	静	静	静	静	静	静	静	静	静	
南平河菊鹿	松村大和	西林西岡	岡大前	河	中	島	島	島	島	島	島	島	島	島	島	島	島	島	島	島	島	島	島	島	島	島	島	
春唯凌七綾結	柚大	有杏	颯美	篤篤	篤篤	篤篤	篤篤	篤篤	篤篤	篤篤	篤篤	篤篤	篤篤	篤篤	篤篤	篤篤	篤篤	篤篤	篤篤	篤篤	篤篤	篤篤	篤篤	篤篤	篤篤	篤篤	篤篤	
輝月久禾音衣	季弦	加奈	莉	斗	斗	斗	斗	斗	斗	斗	斗	斗	斗	斗	斗	斗	斗	斗	斗	斗	斗	斗	斗	斗	斗	斗	斗	
紅水み翠墨	星芳	帆芽	紅北	北北	北北	北北	北北	北北	北北	北北	北北	北北	北北	北北	北北	北北	北北	北北	北北	北北	北北	北北	北北	北北	北北	北北	北北	
静栖と蘭春	と友	香向	い	静	静	静	静	静	静	静	静	静	静	静	静	静	静	静	静	静	静	静	静	静	静	静	静	
佐吉作中竹	中安池	安櫻白	菊浪	金島	石樋	井山	井山	井山	井山	井山	井山	井山	井山	井山	井山	井山	井山	井山	井山	井山	井山	井山	井山	井山	井山	井山	井山	
藤原山村内	村松田	井地川	子影	井	井	井	井	井	井	井	井	井	井	井	井	井	井	井	井	井	井	井	井	井	井	井	井	
優慶倫な彩	形直	希美	珠悠	悠真	真有	有奈	奈	奈	奈	奈	奈	奈	奈	奈	奈	奈	奈	奈	奈	奈	奈	奈	奈	奈	奈	奈	奈	
花祐都み美	心大	望織	己月	子	子	子	子	子	子	子	子	子	子	子	子	子	子	子	子	子	子	子	子	子	子	子	子	
翠静武く武	武武	武武	武武	武武	武武	武武	武武	武武	武武	武武	武武	武武	武武	武武	武武	武武	武武	武武	武武	武武	武武	武武	武武	武武	武武	武武	武武	武武
煌香徳ん徳	徳徳	徳徳	徳徳	徳徳	徳徳	徳徳	徳徳	徳徳	徳徳	徳徳	徳徳	徳徳	徳徳	徳徳	徳徳	徳徳	徳徳	徳徳	徳徳	徳徳	徳徳	徳徳	徳徳	徳徳	徳徳	徳徳	徳徳	徳徳
岡崎齊田齊	服森福	坪吉	中谷	新宮	上秋	阿田山	岡山水	荒龍	高竹	小高	高石	鹿柴	佐長	篠國	大小	三寺	金田	菅佐	竹清	平加	近鈴	河竹	藤酒	田藤	田藤	田藤	田藤	
蓮咲早良暖	美楓悠	舞の	晴羽	心結	文奏	瑠楓	一菜	宗裕	一玲	琴莉	美美	結玲	政駿	悠悠	千音	美梨	愛綾	虹重	々々	悠優	優優	優優	優優	優優	優優	優優	優優	
うち紫佳く	武栖香	古青	萩秋	翠水	希希	希希	希希	希希	希希	希希	希希	希希	希希	希希	希希	希希	希希	希希	希希	希希	希希	希希	希希	希希	希希	希希	希希	
らえ 心	徳	琴郁	倫恵	萩秋	翠水	希希	希希	希希	希希	希希	希希	希希	希希	希希	希希	希希	希希	希希	希希	希希	希希	希希	希希	希希	希希	希希	希希	
金清清秋	佐岡	早鈴	佐安	相菅	佐坂	内森	高岡	西佐	佐高	猪高	今高	今高	今高	今高	今高	今高	今高	今高	今高	今高	今高	今高	今高	今高	今高	今高	今高	
海優新と	愛玲	愛玲	瑠廣	陽芽	瑠乃	乃乃	乃乃	乃乃	乃乃	乃乃	乃乃	乃乃	乃乃	乃乃	乃乃	乃乃	乃乃	乃乃	乃乃	乃乃	乃乃	乃乃	乃乃	乃乃	乃乃	乃乃	乃乃	
斗愛大の	奈楠	佳美	華華	菜季	眺那	那那	那那	那那	那那	那那	那那	那那	那那	那那	那那	那那	那那	那那	那那	那那	那那	那那	那那	那那	那那	那那	那那	
太田	▽十段C	華綾	風静	紅松	玉く	山静	和古	別別	紅紅	和桃	紅紅	紅紅	紅紅	紅紅	紅紅	紅紅	紅紅	紅紅	紅紅	紅紅	紅紅	紅紅	紅紅	紅紅	紅紅	紅紅	紅紅	
山本		華綾	風静	紅松	玉く	山静	和古	別別	紅紅	和桃	紅紅	紅紅	紅紅	紅紅	紅紅	紅紅	紅紅	紅紅	紅紅	紅紅	紅紅	紅紅	紅紅	紅紅	紅紅	紅紅	紅紅	
華子		麻舞	菜悠	恵杏	新虹	史未	未未	未未	未未	未未	未未	未未	未未	未未	未未	未未	未未	未未	未未	未未	未未	未未	未未	未未	未未	未未	未未	
祥	書原	坤紫	金萌	星翠	藻藻	余白	神滴	美天	日希	▽準十段	簞南	鳳靜	華華	茅鳳	蒼広	広武	静鳳	麗麗	祥春	菽菽	恵芽	優芽	霞霞	武武	希希	萩萩	武桃	
運	心田	園山	友紅	琴琴	琴琴	琴琴	琴琴	琴琴	琴琴	琴琴	琴琴	琴琴	琴琴	琴琴	琴琴	琴琴	琴琴	琴琴	琴琴	琴琴	琴琴	琴琴	琴琴	琴琴	琴琴	琴琴	琴琴	琴琴
木	本本	本本	本本	本本	本本	本本	本本	本本	本本	本本	本本	本本	本本	本本	本本	本本	本本	本本	本本	本本	本本	本本	本本	本本	本本	本本	本本	本本
遙未桃	蒼大	佳佳	木木	木木	木木	木木	木木	木木	木木	木木	木木	木木	木木	木木	木木	木木	木木	木木	木木	木木	木木	木木	木木	木木	木木	木木	木木	
稀來花	栗佑	雅漂	花和	美光	美光	美光	美光	美光	美光	美光	美光	美光	美光	美光	美光	美光	美光	美光	美光	美光	美光	美光	美光	美光	美光	美光	美光	
幌紅書蒼	発発	希希	孔北	啓正	▽八段	錦成	華華	白沖	市翠	翠白	原原	墨墨	敬敬	墨墨	幌幌	▽準九段	日翠	紅紅	成成	古古	星星	成成	紅紅	紅紅	紅紅	紅紅	紅紅	紅紅
向静心	峰書	成成	龍龍	正正	正正	正正	正正	正正	正正	正正	正正	正正	正正	正正	正正	正正	正正	正正	正正	正正	正正	正正	正正	正正	正正	正正	正正	
関直村石	近岡	篠篠	佐佐	宮前	段	大武	枝枝	渡渡	横横	岩山	伊伊	早早	鈴鈴	谷谷	菊菊	佐佐	池池	池池	池池	池池	池池	池池	池池	池池	池池	池池	池池	
理	莉大	風風	愛愛	実実	百百	結花	世世	夏夏	咲咲	妃妃	玲玲	結結	唯唯	唯唯	唯唯	唯唯	唯唯	唯唯	唯唯	唯唯	唯唯	唯唯	唯唯	唯唯	唯唯	唯唯	唯唯	
紗	琳琳	瑠幹	幹幹	彩彩	彩彩	彩彩	彩彩	彩彩	彩彩	彩彩	彩彩	彩彩	彩彩	彩彩	彩彩	彩彩	彩彩	彩彩	彩彩	彩彩	彩彩	彩彩	彩彩	彩彩	彩彩	彩彩	彩彩	
南瀧眺野	ゆ北	陸陸	瀧瀧	栖栖	墨雪	雪雪	雪雪	雪雪	雪雪	雪雪	雪雪	雪雪	雪雪	雪雪	雪雪	雪雪	雪雪	雪雪	雪雪	雪雪	雪雪	雪雪	雪雪	雪雪	雪雪	雪雪	雪雪	
幌川湖	公公	生生	龍龍	峰峰	別川	紫紫	紫紫	紫紫	紫紫	紫紫	紫紫	紫紫	紫紫	紫紫	紫紫	紫紫	紫紫	紫紫	紫紫	紫紫	紫紫	紫紫	紫紫	紫紫	紫紫	紫紫	紫紫	
鈴澤天	曾小	長時	黒黒	越越	佐今	西水	西水	西水	西水	西水	西水	西水	西水	西水	西水	西水	西水	西水	西水	西水	西水	西水	西水	西水	西水	西水	西水	
木川野	山澤	沼田	澤清	中藤	藤川	上上	上上	上上	上上	上上	上上	上上	上上	上上	上上	上上	上上	上上	上上	上上	上上	上上	上上	上上	上上	上上	上上	
莉湖夏	直直	莉莉	瑞瑞	塔心	心心	心心	心心	心心	心心	心心	心心	心心	心心	心心	心心	心心	心心	心心	心心	心心	心心	心心	心心	心心	心心	心心	心心	
子澄	帆高	華華	桜桜	凜凜	希希	子子	子子	子子	子子	子子	子子	子子	子子	子子	子子	子子	子子	子子	子子	子子	子子	子子	子子	子子	子子	子子	子子	
紫墨静	玉書	紫墨	紫墨	紫墨	真墨	墨市	墨市	墨市	墨市	墨市	墨市	墨市	墨市	墨市	墨市	墨市	墨市	墨市	墨市	墨市	墨市	墨市	墨市	墨市	墨市	墨市	墨市	
生風城	生生	生生	生生	生生	生生	生生	生生	生生	生生	生生	生生	生生	生生	生生	生生	生生	生生	生生	生生	生生	生生	生生	生生	生生	生生	生生	生生	
酒横佐大	瀬奥	入仲	佐佐	佐佐	山山	山山	山山	山山	山山	山山	山山	山山	山山	山山	山山	山山	山山	山山	山山	山山	山山	山山	山山	山山	山山	山山	山山	
田井藤	野川	津生	川々	藤藤	山山	山山	山山	山山	山山	山山	山山	山山	山山	山山	山山	山山	山山	山山	山山	山山	山山	山山	山山	山山	山山	山山	山山	
葵	一湧	花悠	桜百	之初	新新	新新	新新	新新	新新	新新	新新	新新	新新	新新	新新	新新	新新	新新	新新	新新	新新	新新	新新	新新	新新	新新	新新	
朗哉帆	夏希	介介	介介	介介	介介	介介	介介	介介	介介	介介	介介	介介	介介	介介	介介	介介	介介	介介	介介	介介	介介	介介	介介	介介	介介	介介	介介	

7日 スタターロークオーツ 「立派・熱心」

8日 ミルキー・オパール 「憧れ・一生懸命」

9日 スギライト 「安定・直感力」

10日

カルフォルニアンアイリス「穏やか・温かみ」
ハードムーンパール「上品・気高い」

Table with columns for grade levels (e.g., 準四段, 四段, 準三段, 三段, 準二段, 二段, 準初段, 初段) and names of participants.

12日

ビキシバイト「希望・情熱」

Main table for the 12th day with columns for grade levels (e.g., 7級中, 7級下, 6級中, 6級下, 5級中, 5級下, 4級中, 4級下, 3級中, 3級下, 2級中, 2級下, 1級中, 1級上) and names of participants.

23日 ウォーターメロン・トルマリン「自由自在・柔軟」

24日 スター・ルビー「癒し・知性」

抱雪古美天翠雪墨雪希
原平舟堂洋心生心萌
古鈴伊平松古水仲近
田木藤間本西上川藤
望汐柚杏優舞心あ寛

鳳翠栖翠ジ紅天蓬静古桂書北書発桃大成北翠天幌天
雪煌 萌 静結志香平舟心龍心書苑倉陵見洋理向理堂

峯三書平武紅爽水天墨野紅静静北華市紫
雪石心成德静琴仙理生公静風奈龍雪原生○入生
榭東芳佐榎曾松村笹松銅望伍佐赤山辻山

市武滝星瑞栖祥翠
徳川生照蓮萌岡佐々
越榎島早大村岡佐々
地本宗坂星上崎々々

天南竹落成蒼武ひ武ま晒し栖サ峰金日紗ゆう
雨幌雨勝陵峰徳ま春らン雪山雪山高孝石洪谷

武黒木桶藪峯会村斉齊水操中畑加久堂石井
部木村谷中村上藤藤野上快映頼成凛

蒼武順沖日松く北紫成静爽墨岩札蒼孔墨蓬素静翠書心恵草
徳正見高深心龍陵奈琴生書生比峰雀春心濤庵○清水柴田竹

小時清小遠三國小竹小長村嘉加大齋荒川齊向中夏嶋加繁齋藤○石奥阪口
川田水寺藤浦見澤内林沼越屋藤塚藤園喜藤井本井崎藤富藤谷井津田仁

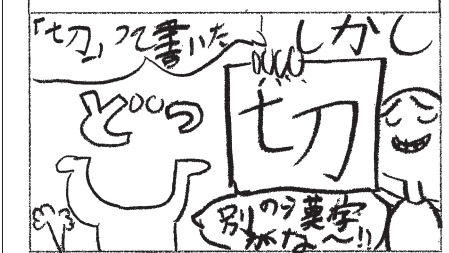
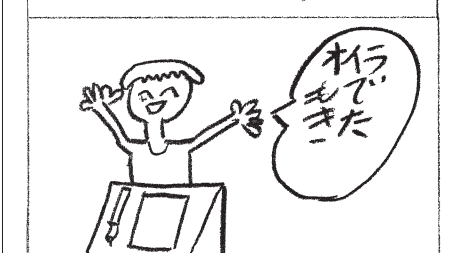
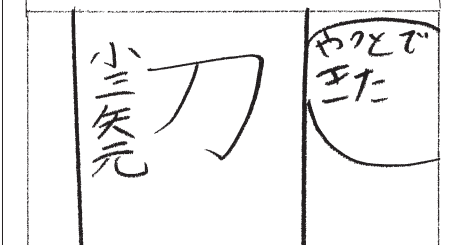
朋紫野紅爽行野原書雅翠朋コ南美南しつし市風
鶴公静琴秀公心札煙鶴ブ幌運幌くら原雪

大東曾阿西猪山柴田有遠高篠鈴茅村山金藤粟
須藤山部山股田田中藤松原木根上端丸井村野

天鶴天雨華茅ゆ岩つ墨書紅書順爽順紅武天麗市豊春静啓金正墨素
理館理 書り内く生心楓心正琴正静徳結泉原富友風正

小川天雨華茅ゆ岩つ墨書紅書順爽順紅武天麗市豊春静啓金正墨素
旺悠美永沙杏彩直こ真彩莉菜太愛麻美田早綺葵沓栖柚一優琴咲

別の漢字



金祥栖墨生
苑徳横植田
樋口隈植田
沫月涼湧

峰三書平武紅爽水天墨野紅静静北華市紫
雪石心成德静琴仙理生公静風奈龍雪原生○入生
榭東芳佐榎曾松村笹松銅望伍佐赤山辻山

市武滝星瑞栖祥翠
徳川生照蓮萌岡佐々
越榎島早大村岡佐々
地本宗坂星上崎々々

天南竹落成蒼武ひ武ま晒し栖サ峰金日紗ゆう
雨幌雨勝陵峰徳ま春らン雪山雪山高孝石洪谷

幸静厚希書鳳芽春
雪山山東厚希書鳳芽春
小鈴民眞鍋新櫻伊丹
林木部鍋野井井丹
正俊田悠悠悠悠

墨生岩竹墨徳蘭裕
書生書雨生徳大森小
西三佐西野森大森
川川々々本村田羅望

落勝墨つくり札槐桂
対森川浦上谷深小福
濃奏喜航伶利風咲

武徳武希墨金啓日碧
雨竹武希墨金啓日碧
齊太大大川佐墨竹南中赤
藤田屋崎野藤瀧島勝野坂

静順正星舟中富
柴田駿佑

金山落勝金山南幌
重島平井高橋吉田優

竹芽墨素清墨生希
渡邊羽眞愛歩

武徳武希墨金啓日碧
雨竹武希墨金啓日碧

子城(渡部) 墨生(松谷) 翠雲(瀧本) 斜里(渡谷) 春萌(安達) 野(高橋) 北龍(石川) 華生(畠中) 武徳(三上) 千城(依田) 武徳(武井) 麗春(志村) 翠雲(武田)

華生(根木) 水仙(佐井) 香月(荒井) 武徳(西田) 香月(根木) 華生(根木) 水仙(佐井) 香月(荒井) 武徳(西田) 香月(根木) 華生(根木) 水仙(佐井) 香月(荒井) 武徳(西田)

湖雲(館岡) 湖雲(館岡) 湖雲(館岡) 湖雲(館岡) 湖雲(館岡) 湖雲(館岡) 湖雲(館岡) 湖雲(館岡) 湖雲(館岡) 湖雲(館岡)

湖雲(館岡) 湖雲(館岡) 湖雲(館岡) 湖雲(館岡) 湖雲(館岡) 湖雲(館岡) 湖雲(館岡) 湖雲(館岡) 湖雲(館岡) 湖雲(館岡)

恵草(松井) 中札(宮田) 香月(四宮) 青想(藤尾) 前田(尾山) 吉(猪俣) 白樺(藤倉) 青龍(本山) 華生(根木) 水仙(佐井) 香月(荒井) 武徳(西田) 香月(根木) 華生(根木) 水仙(佐井) 香月(荒井) 武徳(西田)

湖雲(館岡) 湖雲(館岡) 湖雲(館岡) 湖雲(館岡) 湖雲(館岡) 湖雲(館岡) 湖雲(館岡) 湖雲(館岡) 湖雲(館岡) 湖雲(館岡)

湖雲(館岡) 湖雲(館岡) 湖雲(館岡) 湖雲(館岡) 湖雲(館岡) 湖雲(館岡) 湖雲(館岡) 湖雲(館岡) 湖雲(館岡) 湖雲(館岡)

湖雲(館岡) 湖雲(館岡) 湖雲(館岡) 湖雲(館岡) 湖雲(館岡) 湖雲(館岡) 湖雲(館岡) 湖雲(館岡) 湖雲(館岡) 湖雲(館岡)

翠蘭支部 小3 豊永 拓己さんの作品

学生部かな 段級違い 注意 次回表示されている段級で、出品します。

